

入居者各位



エイブルネットワーク甲府店
(株)けやき総合管理

駐車場でのご注意

自分の契約駐車場以外への駐車はご遠慮ください。

違法駐車は警察への通報・レッカー移動で対応しております。



駐車場でお子様を遊ばせないでください。

人身事故や、車の損傷等で賠償問題になる可能性がありますのでご注意ください。



※弊社は駐車場内のトラブル等は一切責任をとりませんので、ご理解とご協力をお願い致します。

この文書は全世帯に配布させていただいております。

入居者各位



エイブルネットワーク甲府店
(株)けやき総合管理

騒音注意のお願い

皆様が快適な生活をしていただくため、下記の注意事項を守っていただきますようお願い致します。

1. テレビ・ステレオ・楽器等は、音量に注意してください。
2. 室内を飛び跳ねたり、走ったりしないでください。
3. 深夜の掃除・洗濯は控えてください。
4. 深夜に大声で話したり、騒いだりしないでください。
5. 階段側の昇り降り・通路の歩行・ドアの開閉等、特に夜間は静かにお願いします。



注：騒音について共同住宅では隣近所の音（生活音）をゼロにするのは不可能といわれております。
常識の範囲内の気配りをお願い致します。

この文書は全世帯に配布させていただいております。

入居者各位



エイブルネットワーク甲府店
(株)けやき総合管理

カビの防止について

梅雨時や結露が発生しやすい冬場には、室内の湿度が上昇してしまい、そのまま放置しますと『カビ』が発生してしまいます。

- 押入れ
- 家具の裏側
- 浴室
- 洗面所

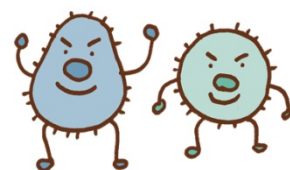
などに多く『カビ』が発生することがあります。

『カビ』は、皆様の健康に悪影響を及ぼすことにもなりますので、日常のお手入れが必要となります。

つきましては、『カビ』を防止するために風通しを良くして、まめに換気を行い、家具なども壁から少し離して設置したり、押入れの襖も少し開けるなどして、空気の流れを作りましょう。

また、湿度の高い時はエアコン使用が効果的です。

皆様のご理解・ご協力をよろしくお願い申し上げます。



この文書は全世帯に配布させていただいております。

入居者各位



エイブルネットワーク甲府店
(株)けやき総合管理

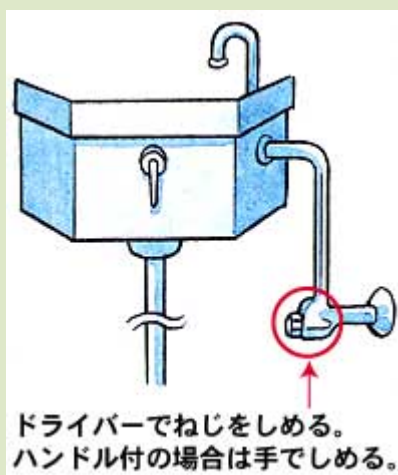
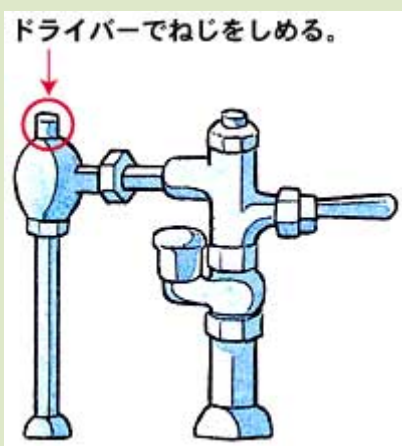
トイレの水が止まらないときは・・・

トイレの水が止まらない・又はタンクと給水管の接続部分から水が漏れている場合は応急処置として給水管の途中にある止水バルブをマイナスドライバーなどで閉めてください。

一時的に水漏れは止まります。

その後は管理会社・又は大家様へ連絡し専門業者に対応してもらいましょう。

● 止水バルブの位置



漏水があるのにそのまま放置して床を腐らせたりすると「善管注意義務違反」となり入居者様のご負担での修理となりますのでご注意ください。

この文書は全世帯に配布させていただいております。

玄関鍵の取り扱いについて

この度は、ご入居いただきまして誠にありがとうございました。

①鍵の紛失について

紛失した場合は実費での「破錠」もしくは「開錠」となり、その後鍵交換が必要となります。

※鍵交換代 15,000 円～（税別）、破錠・開錠代別途

破錠・開錠代は、鍵の形状により都度金額が変動しますので別途となります。

②鍵の置き忘れについて

鍵を置き忘れた場合は、当店までご連絡お願い致します。

鍵が見つからない場合は、お客様負担で鍵交換をしていただきます。

③スペアキーの作成について

スペアキーは、お客様負担で作成していただいております。

退室時は、「原本キー」と作成した「スペアキー」を、全て回収させていただきます。全て回収できない場合は、お客様負担で鍵交換をしていただきます。

※緊急対応の場合は、別途出張料等が発生する場合がございますので、鍵の紛失や置き忘れには、くれぐれもご注意お願い致します。